

신청방법

인터넷 접수

온라인등록시스템 www.cros.or.kr

신청서 작성, 복제물 제출, 수수료 결제, 등록증 발급까지 온라인등록시스템으로 빠르고 간편하게 신청할 수 있습니다.

※ 국가과학기술지식정보서비스(<https://www.ntis.go.kr>)와 저작권등록시스템(<https://www.cros.or.kr>)을 연계하여 SW 연구성과물 등록을 신청할 수 있습니다.

우편/방문 접수

구비서류(신청서류 및 '연구성과 등록·기탁양식')와 복제물, 수수료 일체를 등기우편으로 보내주시거나 위원회를 직접 방문하여 담당자 안내에 따라 신청할 수 있습니다.

www.cros.or.kr

등록안내

등록신청안내

'오프라인 등록신청 안내' 신청서류 다운로드

수수료 안내

www.cros.or.kr

등록안내

수수료 안내(모의계산 가능)

오시는길

한국저작권위원회 본원(진주)



주소 (52851) 경상남도 진주시 소호로 117

교통이용안내

- 버 스 : 150, 150-1, 280, 281, 290, 300, 300-1, 301, 301-1
진주종합경기장/중소벤처기업진흥공단 하차
- ※ 한국저작권위원회 본원 지상 주차장 운영

한국저작권위원회 본원(서울)



주소 (04323) 서울특별시 용산구 후암로 107 게이트웨이다워 5층

교통이용안내

- 지하철 : 1,4호선 서울역 11번 출구/지하아케이드와 연결
- 버 스 : 서울역버스환승센터 하차
- ※ 유료주차

운영안내

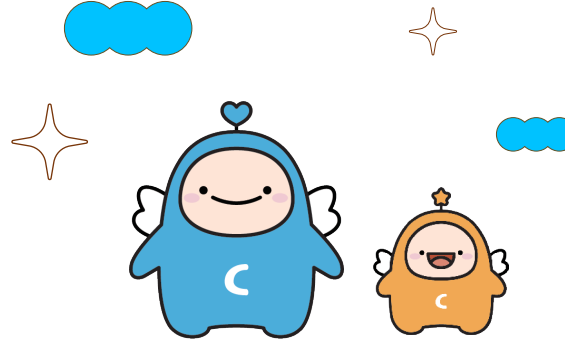
- 월 ~ 금요일 : 9:00 ~ 18:00
- ※ 전화상담 및 내방 등록접수는 17:00 마감
- ※ 평일 점심시간(12:00 ~ 13:00) 및 주말·공휴일 제외
- 연 락 처 : Tel. 등록 및 법률상담 1800-5455
Fax. 02)6007-1435
- 홈페이지 : www.cros.or.kr



연구성과 공유를 통한 새로운 가치 창출

논문 / 특허 / 보고서 / 연구시설·장비 / 기술요약정보
화합물 / 생명자원 / 신제품 / 소프트웨어 / 표준

국가연구개발사업 SW 연구성과물 등록안내



 한국저작권위원회
KOREA COPYRIGHT COMMISSION

등록절차

1단계

신청 전 확인

- 국가연구개발사업 과제정보 (www.ntis.go.kr)
- 등록의 대상 및 종류, 신청인 적격 (www.cros.or.kr)

2단계

신청 접수

- 신청서 작성
- 등록기관 제출
- 수수료 납부

3단계

등록 심사

- 신청인 적격
- 서류 구비여부 - 불충분할 경우 보완
- 신청물 심사

4단계

결과 통보

- 등록수리 - 등록증 발급
- ※ 등록부 사본 발급 신청 가능
- 반려 - 통지문 발급

“ 국가연구개발 기반 자산인 SW 연구성과물 체계적인 관리 및 정보의 활용 촉진을 위해 한국저작권위원회가 앞장서겠습니다. ”

정의/법적근거/연구성과 관리·유통 체계

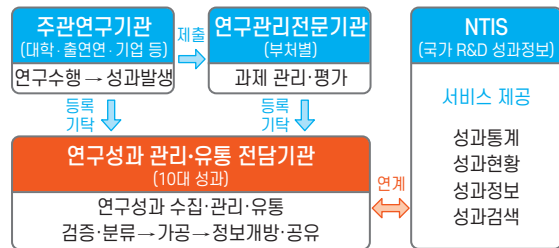
정의

- SW 연구성과물이란 국가연구개발사업(R&D) 수행을 통해 창출된 컴퓨터프로그램저작물
 - ※ 컴퓨터프로그램저작물은 특정한 결과를 얻기 위하여 컴퓨터 등 정보처리능력을 가진 장치 안에서 직접 또는 간접으로 사용되는 일련의 지시·명령으로 표현된 창작물

법적근거

- 「국가연구개발혁신법 시행령」제33조
 - 연구개발성과등록 및 기탁 의무화
- 과학기술정보통신부 고시 제2022-41호
 - 연구성과 관리·유통 전담기관 지정 고시 (SW분야 : 한국저작권위원회, 정보통신산업진흥원)

연구성과 관리·유통 체계



※ 전담기관은 등록·기탁된 연구성과를 검증하고, 분류·가공하여 누구나 활용할 수 있도록 NTIS를 통해 공개

※ 국가연구개발 성과 관련 정책지원 및 연구개발 사업 성과 평가 등의 기초자료 제공

SW 연구성과물 등록

SW 연구성과물 등록은 저작권법에 따른 컴퓨터프로그램저작권 등록과 연계 처리되어 동일한 법적 효력을 부여받게 됩니다.

어떤 등록을 해야 할까요?

- 저작물을 본인이 창작하셨나요?
- 다른사람이 창작한 저작물의 권리를 양도 받으셨나요?

그렇다면 **등록하세요!**

- 권리등록
- 권리변동 등록
- 등록사항 변경 등 등록

권리등록(저작물의 창작 사실 등 등록)

- 저작물의 제호, 저작자 성명, 창작·공표연월일, 등록의 내용, 업무상저작물인 경우에는 해당 저작물의 업무상 작성에 참여한 사람의 성명 및 생년월일

권리변동 등록(저작재산권의 변동 사실 등록)

- 저작재산권 양도, 배타적발행권·질권의 설정·이전·변경·소멸, 처분제한(압류·가압류) 등 등록

등록사항 변경 등 등록

- 제호·성명·주소 등 변경, 오기사항 경정, 등록사항 말소·말소회복 등록

SW 국가연구개발성과물은 '저작권 등록'과 '자산 등록'을 모두 완료해야 합니다.

저작권 등록 문의 1800-5455, www.cros.or.kr

자산 등록 문의 043-931-5320, www.swbank.kr

등록하면 어떤 점이 좋은가요?

- 직접 입증하지 않아도 추정받을 수 있습니다.**
저작권 등록자는 등록저작물의 **저작자로 추정** 받고 **침해자에게는 그 침해행위에 과실이 있는 것으로 추정**되어 직접 입증하지 않아도 쉽게 구제받을 수 있습니다.
- 저작재산권의 변동사항을 등록하면 제3자에게 대항할 수 있어 거래의 안전을 도모할 수 있습니다.**
※ 저작재산권의 변동사항
1) 권리의 양도
2) 질권의 설정·이전·변경·소멸
3) 권리의 처분제한(압류·가압류) 등
- 침해물품 통관 보류 신고 자격을 취득할 수 있습니다.**
저작권 등록 사실을 세관에 신고하면 **저작권 침해물품의 수출입을 제한**하여 자신의 저작권을 보호받을 수 있습니다.
- 법정 손해배상 청구를 할 수 있습니다.**
등록된 저작권이 침해된 경우 저작권자는 **저작물 마다 1천만원, 영리를 목적으로 고의의 경우 5천만원** 이하의 범위에서 배상액을 청구할 수 있습니다.

연구성과물 성과관리전담기관 및 관리대상

분야	성과관리 전담기관	담당업무
논문	한국과학기술정보연구원 (paper.kisti.re.kr)	국내·외 논문정보의 관리·유통체계 구축·운영
특허	한국특허전략개발원 (www.ripis.or.kr)	국내·외 출원 또는 등록된 특허정보의 관리·유통체계 구축·운영
보고서원문 (전자원문 포함)	한국과학기술정보연구원 (nrms.kisti.re.kr)	보고서 원문의 관리·유통체계 구축·운영
연구시설·장비	한국기초과학지원연구원 (www.zeus.go.kr)	연구시설·장비의 관리·유통체계 구축·운영
기술 요약정보	한국산업기술진흥원 (www.ntb.kr)	기술요약정보의 관리·유통체계 구축·운영
화합물	한국화학연구원 (www.chembank.org)	화합물 및 관련 정보의 관리·유통체계 구축·운영
생명자원	한국생명공학연구원 (정보 : www.kbds.re.kr, 실물 : biorp.kribb.re.kr)	생명자원 및 관련 정보의 관리·유통체계 구축·운영
신물질 (생명자원 중)	국립농업과학원 (genebank.rda.go.kr)	신물질 및 관련 정보의 관리·유통체계 구축·운영
소프트웨어	한국저작권위원회 (저작권, www.cros.or.kr) 정보통신산업진흥원 (기술상세정보, www.swbank.kr)	소프트웨어 및 관련 정보의 관리·유통체계 구축·운영
표준	한국표준협회 (www.rndstandard.or.kr) 한국정보통신기술협회 (rnd.tta.or.kr) 한국표준과학연구원 (측정표준 : eshop.kriss.re.kr, 참조표준 : www.srd.re.kr)	표준 및 관련 정보의 관리·유통체계 구축·운영